

県内四カ所
でもらう場
斎藤航輝)

心に追われる
小限にする。
どして、従業
人社長が検討
初は四施設の
供することも
者への感染力
宿泊者は三方
とで、この一
とができた。
は、近隣の医
の旨を連絡。
電話の向こう
くださったとい

市内の病院へ事業所利用者ら贈る。

長浜

長浜市の認
定NPO法人

「つどい」が運営する就労
継続支援B型事業所の利用
者らが二十七日、市内の市
立長浜病院、長浜赤十字病
院を訪れ、三月から製造販
売を始めたせんべいを百枚
ずつ贈った。新型コロナウイルス
イルスの感染拡大が続く
中、医療従事者にエールを
送ろうとプレゼントした。

市立長浜病院では神田雄
史院長、弓削悦子看護局長
が応対した。

せんべいの表面には「あ
りがとう」「まけないで」
と激励のメッセージがあし
らわれており、かごに入っ
たせんべいを笑顔で受け取
った神田院長は「職員らは

気持ちも一緒に伝えたい」
と喜んだ。

法人理事長の川村美津子
さんは「コロナ禍で大変な
時期なので、普段からお世
話になっている皆さんへの
感謝の気持ちをせんべいに
込めた」と話していた。

(相馬敬)



2市に

Mサ

東近

(JFI)
クラブ
賀」は二
ナウイ
高まつて

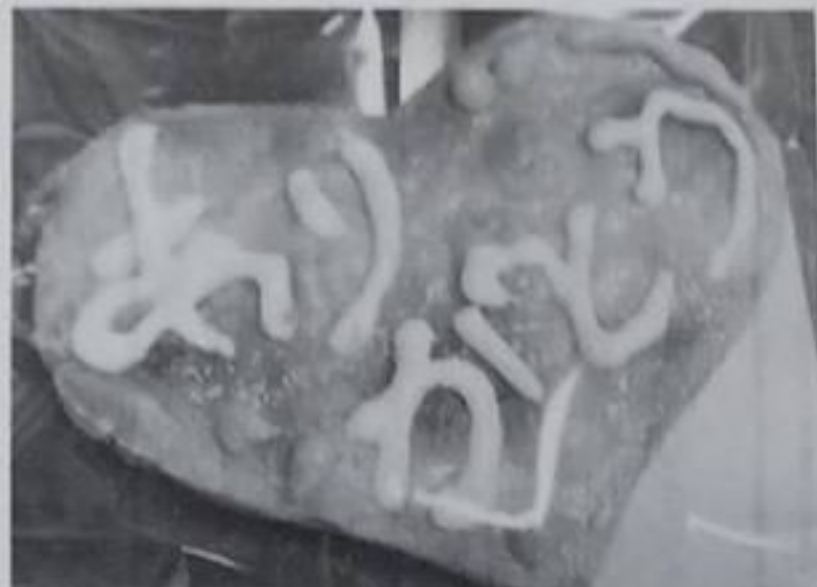


コロナに
負けず！

最前線でも市民の命を守る 医療従事者を激励

NPO法人がメッセージ入りせんべいプレゼント

「せんべい」は、長浜市で最も愛されるお菓子。NPO法人「せんべいプロジェクト」が、医療従事者を激励するために、メッセージ入りせんべいを贈る。せんべいには「ありがとう」「頑張ってください」などのメッセージが刻まれている。市民から寄せられたメッセージが、医療従事者の励みになることを目指している。



「せんべいプロジェクト」は、市民から寄せられたメッセージを、医療従事者に届けることを目的としている。市民からの声援が、医療従事者の励みになることを目指している。

市民から寄せられたメッセージが、医療従事者の励みになることを目指している。

長浜市市民から寄せられたメッセージが、医療従事者の励みになることを目指している。

長浜市

「せんべいプロジェクト」は、市民から寄せられたメッセージを、医療従事者に届けることを目的としている。市民からの声援が、医療従事者の励みになることを目指している。

滋賀夕刊

発行所

〒526-0031

長浜市八幡東町245-5

滋賀夕刊新聞社

本社

長浜市八幡東町245-5

TEL(0749)62-2219#0

FAX(0749)62-4483

しが彦根新聞

TEL(0749)65-0608

FAX(0749)62-4483

長浜・東浅井共通版

日刊(第2/4土曜・日曜・祝日休刊)

☒ news@shigayukan.com

LINE@

×

滋賀夕刊 好評配信中!

ニュースダイジェストや速報等を
メッセージやタイムラインでお届け!

LINEの「友だち追加」から
「QRコード」で登録してね!